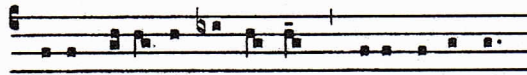


I. Ubi caritas

pour 4 voix mixtes
(Deux chœurs d'altos alternés)



Ubi caritas et amor, Deus ibi est.

GME
726

Andante sostenuto (♩=66)

SOPRANOS

(Div.) 1^{er} Chœur d'Altos *pp*

ALTOS

TÉNORS

(Div.) 1^{res} Basses

BASSES

U - bi cá - ri - tas et á - mor, — Dé - us i - bi

U - bi cá - ri - tas et á - mor, — Dé - us i - bi (Unis)

U - bi cá - ri - tas et á - mor, — Dé - us i - bi

2^e Chœur d'Altos

1^{res} Basses

est U - bi cá - ri - tas et á - mor, — Dé - us i - bi

est. U - bi cá - ri - tas et á - mor, — Dé - us i - bi (Unis)

est. U - bi cá - ri - tas et á - mor Dé - us i - bi

Tous droits d'exécution réservés
Copyright by DURAND & Cie 1960
© DURAND & Cie Editeurs 1960

D.&F. 13901

Dépôt légal N°722
Paris, 4, Place de la Madeleine.

1er Chœur *Poco* 2e Chœur

est. Congre - gá - vit — nos in ú - num Christi á - mor. Congre.

est. Congre - gá - vit nos in ú - num Christi á - mor. Congre.

est. Congre - gá - vit nos in ú - num Christi á - mor. Congre.

We are united in Christ's love

Poco ced.

- gá - vit — nos in ú - num Chris.ti á - mor.

- gá - vit nos in ú - num Chris.ti á - mor.

- gá - vit nos in u - num Chris.ti á - mor.

Tempo

mf Ex - sul - té - mus — et in íp - so — ju - cun - dé -

mf (Unis) Ex - sul - té - mus et in íp - so — ju - cun - dé -

mf (Unis) Ex - sul - té - mus et in íp - so ju - cun - dé -

mf (Unis) Ex - sul - té - mus et in íp - so ju - cun - dé -

- mur. Ti - me - á - mus et a - mé - mus Dé - um
(Alto un peu en dehors jusqu'à "Ubi caritas")
- mur. Ti - me - á - mus et a - mé - mus Dé - um
- mur. Ti - me - á - mus et a - mé - mus Dé - um
- mur. Ti - me - á - mus et a - mé - mus Dé - um

subito, we fear & love the living God

ví - vum. Et ex cór - de di - li - gá - mus nos sin -
v í - vum. Et ex cór - de di - li - gá - mus nos sin -
v í - vum. Et ex cór - de di - li - gá - mus nos sin -
(Unis)
v í - vum. Et ex cór - de di - li - gá - mus nos sin -

And let us love with pure heart

- cé - ro. Et ex cór - de di - li - gá - mus nos sin -
- cé - ro. Et ex cór - de di - li - gá - mus nos sin -
- cé - ro. Et ex cór - de di - li - gá - mus nos sin -
(Unis)
- cé - ro. Et ex cór - de di - li - gá - mus nos sin -

Poco ced.

Tempo

- cé - ro, sin - cé - ro. U - bi cá - ri - tas et á -

1er Chœur *alto*
p
p 1res Basses

where charity & love are God is

Senza rigore

(♩ = ♩)

- mor, — Dé.us i - bi est. A -

(Unis)

(Unis)

Rall.poco a poco

- men. - men. - men.

pp

pp

pp